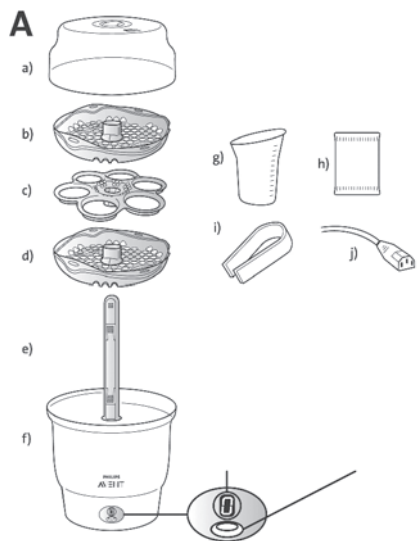


Digitální parní sterilizátor pro domácí použití

PHILIPS
AVENT

NÁVOD K POUŽÍVÁNÍ USCHOVEJTE PRO POZDĚJŠÍ POTŘEBU

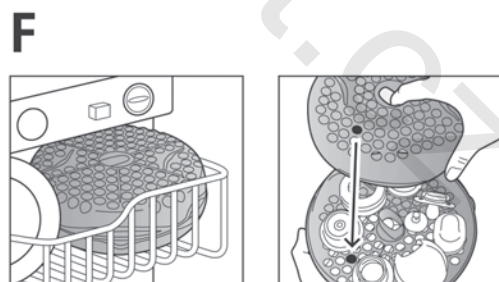
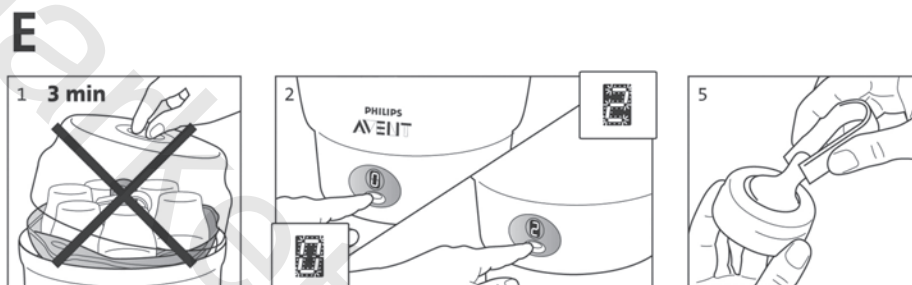
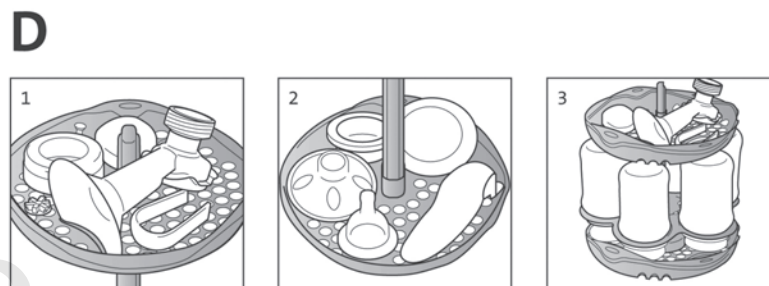
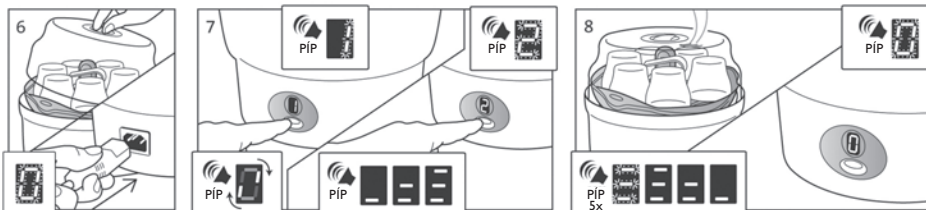
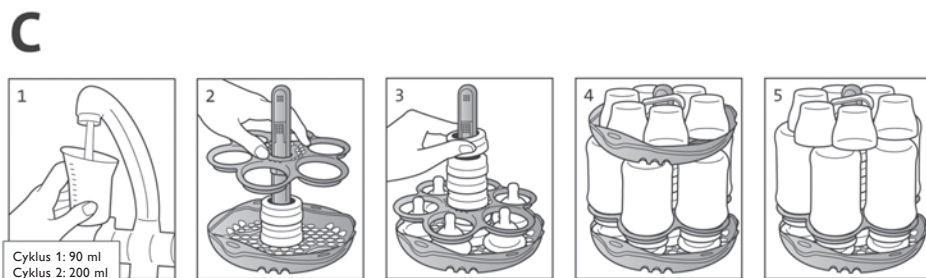
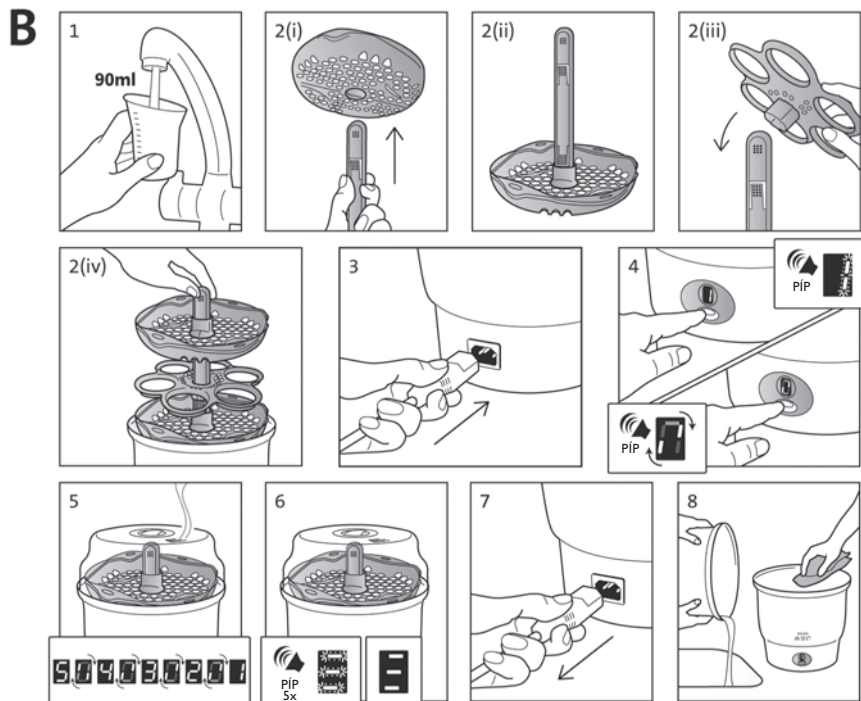
Věnujte, prosím, 5 minut pozornosti tomuto návodu předtím, než použijete domácí digitální parní sterilizátor Philips AVENT.



Obsah (obrázek A)

- a) Víko
- b) Dolní košík
- c) Držák lahví
- d) Horní košík
- e) Střední nožka
- f) Nádoba sterilizátoru
- g) Odměrka
- h) Kyselina citrónová
- i) Kleštičky
- j) El. kabel

Poznámka:
Horní a dolní košíky jsou stejné.



Více informací:

AGS-Sport s. r. o.
Rosická 653, 190 17 Praha 9-Vinoř
telefon: 286 854 441-3
e-mail: avent@agssport.cz
www.agssport.cz

Digitální parní sterilizátor pro domácí použití představuje jeden z nové generace inteligentních výrobků od AVENTU – nejsofistikovanější a nejsnadněji použitelný parní sterilizátor, který můžete koupit.

Digitální sterilizátor Philips AVENT používá intenzivní teplo páry k zneškodnění všech domácích bakterií a pomáhá sterilizovat krmící vybavení co nejvíce bezpečně a rychle. Sterilizátor má dva různé cykly:

Cyklus 1 běží 6 minut a udrží obsah sterilní až 6 hodin, pokud víko nebude otevřeno.

Cyklus 2 udrží obsah sterilní až 24 hodin tím, že průběžně opakuje sterilizaci, takže čisté a sterilní lahve atd. jsou připravené po celý den i noc.

Před PRVNÍM použitím sterilizátoru (obrázek B)

Vyndejte všechny díly z nádoby sterilizátoru.

- 1) Nalijte přesně 90 ml kojenecké nebo destilované vody do sterilizátoru. Pokud nemůžete množství vody přesně odměřit, řiďte se značkami na dně sterilizátoru.
- 2) Shromážděte všechny modré díly (košíky, nožku a držák lahví). Vložte tyto díly do sterilizátoru a přiklopte víko.
- 3) Zastrčte kabel do sterilizátoru a připojte k el. síti. Kontrolka se automaticky rozsvítí. Pokud ne, stlačte vypínač dolů.
- 4) Na displeji bude blikat "0", tzn., že je třeba vybrat cyklus. Krátkým zmáčknutím se objeví "1" a následným podržením po 2 sekundách se **Cyklus 1** zapne.
- 5) Až voda dosáhne 100 °C, přemění se v páru. Pokud je sterilizační cyklus téměř kompletní, ukáže se číselné odpočítávání.
- 6) Na konci cyklu sterilizátor 5x pípne.
- 7) Nechte vychladnout 3 minuty, odpojte kabel z el. sítě a vytáhněte jej ze sterilizátoru.
- 8) Vyjměte košíky a držák lahví, vylijte zbylou vodu a vysušte.

Sterilizace v cyklu 1 - 6 hodinová

Sterilizace v cyklu 2 - 24 hodinová

(obrázek C)

Ke sterilizování až šesti lahví AVENT 125 ml, 260 ml, 330 ml

Před každým použitím, omyjte položky v lehce mýdlové vodě a opláchněte.

1. Odměřte přesně 90ml vody, pokud jste vybrali **Cyklus 1**, nebo 200 ml, pokud jste vybrali **Cyklus 2**.
2. Nasadte dolní košík na nožku. Našroubujte 2 závitky od lahve na nožku. Nasadte držák lahví.
3. Umístěte dudlíky skrz díry v držáku na dolní košík a našroubujte 4 závitky.
4. Umístěte lahve dnem vzhůru na držák a nasadte na nožku. Umístěte víčka do horního košíku.
5. **Horní košík není třeba při sterilizaci 330 ml lahví.**
6. Celou tuto jednotku umístěte do těla sterilizátoru a přiklopte víko. Zastrčte kabel do sterilizátoru a elektrické sítě. Až se objeví blikající "0", je třeba vybrat cyklus.
7. Pro výběr **Cyklu 1** je třeba zmáčknout tlačítko jednou a na displeji se objeví číslo cyklu. Abyste uvedli tento cyklus do chodu, je třeba tlačítko 2 sekundy podržet. Rotující "0" signalizuje, že sterilizace probíhá.

NEBO:

Pro výběr **Cyklu 2** zmáčkněte tlačítko 2x a na displeji se objeví číslo cyklu. Abyste uvedli tento cyklus do chodu, je třeba tlačítko 2 sekundy podržet. Klesající a stoupající čárky signalizují, že sterilizace probíhá.

8. Neodstraňujte víko dokud šestiminutová sterilizace neskončila. Po skončení sterilizace se ozve 5x pípnutí a na displeji se objeví 3 čárky. Pokud neotevřete víko, části zůstanou sterilní po šest hodin. Po dvou hodinách na displeji budou už jen dvě čárky a po dalších dvou jedna. Po skončení celého cyklu se ozve dlouhé pípnutí a na displeji bude blikat "0".* Nyní by měly položky být okamžitě použity nebo znovu sterilizovány. Vytáhněte kabel ze sterilizátoru, odstraňte zbylou vodu a vysušte tělo sterilizátoru.

*Konec cyklu je 6 hodin po začátku **Cyklu 1** nebo 24 hodin po začátku **Cyklu 2**. Jednotka může být kdykoliv přerušena tím, že se zmáčkne tlačítko po 2 sekundy. Ozve se pípnutí a na displeji bude blikat "0".

Dezinfikování odsávačky mateřského mléka Philips AVENT ISIS (obrázek D)

Před každým použitím umyjte a opláchněte rozloženou odsávačku.

- 1) Zasuňte tělo odsávačky do výřezu v horním košíku a ostatní části odsávačky rozmístěte okolo. Zbývající části odsávačky vložte do dolního košíku.
- 2) S odsávačkou můžete dezinfikovat současně až 6 lahví AVENT (bez součástí).
- 3) Vše vložte do sterilizátoru a přiklopte víko.
- 4) Následujte instrukce sterilizace.

Po dezinfekci (obrázek E)

- 1) Nesnímajte víko okamžitě. Zbytkové teplo – pára udržuje dezinfekční proces ještě několik minut. Nechte sterilizátor zavřený zhruba 3 minuty po skončení sterilizace.
- 2) Zmáčkněte tlačítko k resetování (cyklus 1) nebo restartování (cyklus 2).
- 3) Před vyjmutím si vždy umyjte ruce.
- 4) Otevřete víko.
- 5) Je-li třeba, setřeste přebytkovou vodu.
- 6) Použijte kleště na vyjmutí malých částí a na vložení dudlíků do kroužků se závitem.
- 7) Vsterilizované položky musí být okamžitě použity nebo sestaveny nebo znovu vsterilizovány. Odsáté mateřské mléko může být skladováno ve sterilním zásobníku v lednici až 48 h (ne ve dveřích) nebo v mrazáku až 3 měsíce. Náhradní strava by měla být připravena čerstvá.
- 8) Před další dezinfekcí cyklu 1 musí sterilizátor chladnout nejméně 10 minut z důvodu resetování termostatu.
- 9) **Cyklus 2** - položky mohou být vyjmuty a cyklus může znovu začít. Po stisknutí tlačítka se cyklus znovu spustí a začne odpočítávání od začátku. Pokud chcete ukončit odpočítávání, stačí vytáhnout ze zásuvky.
- 10) Po každém použití ze sterilizátoru vylijte zbylou vodu, vypláchněte a vytřete do sucha.

Košík do myčky nádobí (obrázek F)

- 1) Dolní a horní košík můžete spojit dohromady a umístit do něj jednotlivé malé části (dudlíky, šidítka, části odsávačky atd.) a v horní přihrádce myčky před dezinfekcí umístit.
- 2) Pro spojení otočte proti sobě oba košíky a zaklapněte je vzájemně do výřezů. Obě části od sebe rozpojte roztážením rukou.

UPOZORNĚNÍ: Pokud myjete v myčce jednotlivé díly Philips AVENT společně s nádobím se zbytky omáček (např. rajskou omáčkou), může časem dojít k jejich obarvení.

Péče o váš sterilizátor

Pro 100% účinnost sterilizátoru Philips AVENT doporučujeme odstraňovat vodní kámen každé 4 týdny. K odstranění vodního kamene by nemělo být použito nic jiného než kyselina citrónová nebo ocet, aby nedošlo k poškození. Vyhnete se kontaktu s očima, může způsobit podráždění. Skladujte mimo dosah dětí. Je výhodné používat převařeno nebo destilovanou vodu - snižuje riziko vzniku vodního kamene.

BUĎ:

- 1) Smíchejte obsah jednoho přiloženého sáčku s kyselinou citrónovou (10 g) s 200 ml vody. Vlijte do prázdného sterilizátoru. Nezavírejte víko. Zapněte sterilizátor na 1-2 minuty. Vypněte a nechte odstát 30 minut. Vylijte roztok a sterilizátor vypláchněte. Vlijte přesně 90 ml převařené nebo destilované vody a nechte proběhnout celý cyklus se zavřeným víkem. Sterilizátor otřete a vysušte.

NEBO

- 2) Smíchejte 100 ml octa (bílého) se 200 ml studené vody a vlijte roztok do sterilizátoru. Nechte odstát, než se skvrny rozpustí. Potom sterilizátor vyprázdněte a důkladně vypláchněte.

Varování – nebezpečí

- Pokud je sterilizátor zapnutý, obsahuje vařící vodu a z víka uniká horká pára.
- Při používání položte sterilizátor na rovnou plochu.
- Neotvírejte víko během dezinfekce.
- Mějte sterilizátor vždy mimo dosah dětí.
- Pokud sterilizátor nepoužíváte, vždy jej odpojte z el. sítě.
- Před prvním použitím sterilizátor zkontrolujte, zda odpovídá napětí el. sítě a zda je zástrčka shodná s el. zásuvkou.
- Nepokládejte nic na vrchol sterilizátoru.
- Pokud chcete přerušit sterilizaci během cyklu, odpojte sterilizátor od el. sítě.
- Při otvírání dávejte pozor na horkou páru.
- Nikdy neponořujte sterilizátor do vody.
- Elektrický kabel nepoužívejte se žádným jiným přístrojem.

Klíč k označení na výrobku



PRO DOMÁCÍ POUŽITÍ



ELEKTRICKÉ ZAŘÍZENÍ (BATERIE) LIKVIDUJTE ODDĚLENĚ



EVROPSKÁ NORMA



Displej

	Sterilizátor je připravený k použití
	Připraven pro Cyklus 1
	Připraven pro Cyklus 2
	Probíhá Cyklus 1
	Probíhá Cyklus 2
	Pípnutí a rotace "0"
	Pípnutí a klesající a stoupající čárka
	Odpočítávání do konce sterilizace (pouze Cyklus 1)
	Konec sterilizace – pět pípnutí a tři vodorovné čárky – obsah zůstane sterilní až 6 hodin, pokud nebude sterilizátor otevřen
	Zbývá 6 hodin, po které bude obsah sterilní.
	Zbývají 4 hodiny, po které bude obsah sterilní.
	Zbývají 2 hodiny, po které bude obsah sterilní.
	Cyklus 1 nebo 2 dokončen – dlouhé pípnutí a blikající "0".
	Hladina vody je vysoká. (viz Řešení problémů)
	Hladina vody je nízká. (viz Řešení problémů)

Řešení problémů

Sterilizátor nepracuje	Zkontrolujte, zda je zapojen elektrický přívodní kabel do sterilizátoru a zda je zástrčka v zásuvce.
Nadměrně unikání páry z víka	Dezinfikované lahve nebo jiné části nejsou správně rozmístěny.
Sterilizace trvá příliš dlouho	Sterilizátor může být málo zaplněný – to také prodlužuje cyklus.
Blikající "U" a pípnutí	Nedostatek vody. Vypněte sterilizátor, opatrně (je horký) vylijte vodu a odměřte správné množství podle cyklu a znovu zapněte.
Blikající "obráčené U" a pípnutí	Nadměrné množství vody. Vypněte sterilizátor, opatrně (je horký) vylijte vodu a odměřte správné množství podle cyklu a znovu zapněte.