

AVENT Velká dárková sada



ŘEŠENÍ PROBLÉMŮ

Malý podtlak	Zkontrolujte zda jsou všechny součásti správně sestaveny a ventil je směrem nahoru. Zajistěte, aby tělo i láhev byly dobře spojeny.
Mléko se neodsává	Zkontrolujte, zda je odsávačka správně sestavena. Uvolněte se a zkuste odsávání znovu, procvičováním se odsávání zlepší. Přečtete si Rady pro úspěšné kojení.
Bolest při odsávání	Prs je příliš tvrdý. Nemusíte používat měkkou masážní vložku při odsávání. Bolest může také způsobit nedostatečné stlačování rukojeti. Rytmus stlačování by měl být jednou za 2–3 vteřiny. Poradte se s vaším lékařem nebo porodní asistentkou.
Mléko zatéká pod masážní vložku	Zkuste upravit masážní silikonovou vložku pod masážní vložku a zajistěte, aby byla dostatečně zasunutá co nejlouběji v hrdlo odsávačky. Zkuste mírně naklonit odsávačku dopředu.
Praskání a změna barvy	Vyvarujte se kontaktu s antibakteriálními čistícími prostředky a saponáty, které by mohly poškodit plastové části odsávačky. Kombinace různých vlivů během čištění (saponáty, změkčená voda, kolísání teploty atd.) mohou za určitých okolností způsobit prasknutí některého dílu. Při sestavování dávejte pozor na jednotlivé části odsávačky. V případě, že vám některé prasknou nebo se jinak poškodí, nahradte je novými. Odsávačku lze mýt v myčce nádobí, ale některé druhy jídla mohou způsobit zabarvení jednotlivých částí.
Ztracené nebo rozbité části	Náhradní součástky si můžete objednat nebo rozbité části u prodejce nebo dovozce.

Odsávačka mateřského mléka Philips AVENT ISIS je jedním z výrobků značky Philips AVENT, které se vyznačují nejvyšší kvalitou a dokonalým designem.

PHILIPS
AVENT

AGS-Sport s.r.o., Rosická 653, 190 17 Praha 9-Vinoř
telefon: 286 854 441-3 • fax: 286 855 555 • e-mail: avent@agsport.cz
www.agsport.cz

ČIŠTĚNÍ A STERILIZACE



Všechny části umyjte v myčce nebo ve vodě s mycím prostředkem a důkladně opláchněte. Potom dezinfikujte v parním sterilizátoru Philips AVENT (elektrický nebo do mikrovlnné trouby) nebo ve vařící vodě po dobu 10 minut. Dezinfekci můžete provést také chemickou cestou (např. Aqua Steril 2 Trend).



K UDRŽENÍ STERILITY PŘI CESTOVÁNÍ

Po sterilizaci všech částí nasadte kryt hrdla (a) na hrdlo s masážní vložkou a našroubujte cestovní kryt (l).

SOUPRAVA „VENKU I DOMA”

Souprava obsahuje vše, co potřebujete, když si chcete odsát mateřské mléko a nemůžete při tom využít pohodlí domova. Odsáté mléko můžete díky izolované tašce a chladícím sáčkům bezpečně přenášet několik hodin nebo i celý den.



KDY POUŽÍVAT ODSÁVAČKU PHILIPS AVENT ISIS

- 1) Pokud je to možné, počkejte s používáním odsávačky na dobu 2-4 týdny po narození dítěte – tou dobou již bývá kojení ustálené.
- 2) Důvody k používání jsou:
 - a) Pokud odsáváte mléko pro dítě v nemocnici
 - b) Pokud máte citlivé nebo vpadlé bradavky, můžete odsát trochu mléka před nebo během kojení, tím snížíte bolest nebo umožníte dítěti lepší uchopení bradavky.
 - c) Pokud nejste se svým dítětem a i nadále chcete pokračovat v kojení
- 3) Potřebujete ustálit kojení ve správných časových intervalech
 - a) brzy ráno, kdy máte prsa plná, ale vaše dítě ještě spí, nebo je již najedené
 - b) po jídle, kdy vaše dítě zcela nevy pilo prsa
 - c) mezi jednotlivými krmeními nebo při návratu do práce

8. TIPY

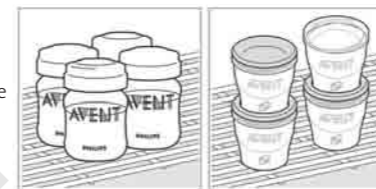
- 1) Používání odsávačky vyžaduje trochu cviku – možná zpočátku nebudete zcela úspěšná, ale odsávačka Philips AVENT ISIS se snadno ovládá, takže velice brzo budete lehce odsávat vaše mléko.
- 2) Spuštění mléka může ulehčit přítomnost vašeho dítěte nebo alespoň jeho fotografie.
- 3) Před odsáváním přiložte teplý obklad – tím ulehčíte spuštění mléka.
- 4) Během používání odsávačky si vyberete nejlepší techniku – buďte klidná pokud vaše mléko nezačne ihned odtékat, chvíli relaxujte a pak to zkuste znovu. Zpočátku odsávejte z každého prsu pouze chvíli.

JAK POUŽÍVAT ODSÁVAČKU PHILIPS AVENT ISIS

- 1) Před odsáváním si umyjte ruce a ujistěte se, že vaše prsa i bradavky jsou čisté.
 - 2) Ujistěte se, že odsávačka je čistá a sterilizovaná a dobře sestavená.
 - 3) Relaxujte, usaďte se do pohodlného křesla. Při ruce mějte sklenici vody nebo jiného nápoje.
 - 4) Pevně přiložte hrdlo odsávačky k prsu a ujistěte se, že skutečně těsní. V opačném případě nebude sání fungovat.
 - 5) Když budete pomalu pumpovat, budete cítit sání na vašem prsu. Pumpujte pouze tak, jak vám je to příjemné. Sání usměrňujete pouštěním rukojeti pumpy.
 - 6) V moment, kdy vám síla sání vyhovuje, držte rukojeť ve stejné pozici po dobu 2-3 sekund a potom pomalu vraťte rukojeť do původní pozice. Po několika pumpováních již začne mléko vtékat do láhve.
- POHODLÍ JE DŮLEŽITĚJŠÍ NEŽ MAXIMÁLNÍ SÁNÍ. PRAVDĚPODOBNĚ VÁM MLÉKO ZAČNE VYTĚKAT, I KDYŽ NEODSÁVÁTE NA MAXIMUM. NEPUMPUJTE NEPŘETRŽITĚ – CYKLUS JEDNOU ZA 2 AŽ 3 SEKUNDY DOKONALE NAPODOBUJE RYTMUS SÁNÍ VAŠEHO DÍTĚTE.**
- 7) Některým ženám více vyhovuje používat odsávačku Philips AVENT ISIS bez silikonové masážní vložky – silikonový masážní nástavec ale dokonale simuluje sání dítěte.
 - 8) Průměrně budete k odsátí 60-120 ml mléka potřebovat asi 10 minut. Tato doba je u každé ženy jiná.

JAK USKLADNIT A POUŽÍT ODSÁTÉ MATEŘSKÉ MLÉKO

- ◆ Uchovávejte odsáté mléko 24 hodin v chladničce a až 3 měsíce v mrazničce.
- ◆ Pokud během dne doplňujete odsáté mléko do chladničky, mléko spotřebujte nebo zamrazte do 24 hodin od prvního odsátí.
- ◆ Mléko uschovejte v lahvích AVENT Airflex důkladně uzavřených silikonovým víčkem nebo do VIA pohárků.
- ◆ Odsáté mléko by mělo být ihned zmrazené.
- ◆ Odsáté mléko může být zahřáto jako každá jiná strava.
- ◆ Zmrazené mléko můžete rozmrazit přes noc v chladničce a potom postupným zahříváním ve vodě nebo v ohříváči Philips AVENT Express.
- ◆ Jednou rozmrazené spotřebujte do 24 hodin.
- ◆ **NIKDY** znovu nezmrazujte rozmrazené mléko.
- ◆ **NEMÍCHEJTE** čerstvé mléko s rozmrazeným.
- ◆ **NEVKLÁDEJTE** zmrazené mléko v láhvi nikdy do vařící vody – láhev by mohla prasknout.
- ◆ Pokud máte mléko uschované v lahvičce, těsnící kroužek nahradte vysterilizovaným dudlíkem AVENT Airflex.
- ◆ **NIKDY** neohřívajte mateřské mléko v mikrovlnné troubě, zničíte tím všechny cenné živiny. Navíc nerovnoměrná teplota (horká místa) může způsobit popáleniny v hrdle.



PHILIPS
AVENT ISIS

Odsávačka mateřského mléka

Návod k použití



Věnujte, prosím, 5 minut pozornosti tomuto návodu předtím, než použijete odsávačku mateřského mléka Philips AVENT ISIS. Uschovejte jej pro příští potřebu.

SEZNÁMENÍ S ODSÁVAČKOU PHILIPS AVENT ISIS

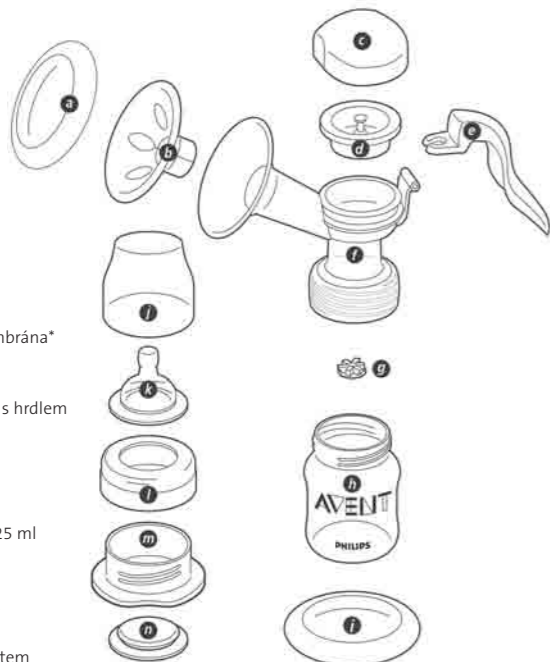
Odsávačka mateřského mléka Philips AVENT ISIS je přelomovým výrobkem mezi odsávačkami. Poskytuje 100% bezpečné odsání způsobem, dokonale napodobujícím přirozené sání vašeho dítěte, jehož výsledkem je rychlý odtok mléka – tiše, pohodlně a jemně. Odsávačku jednoduše rozložíte a její jednotlivé části je dokonce možné umývat v myčce nádobí.

Podle tvrzení lékařů je mateřské mléko (od 6. měsíce doplněné o nemléčný příkrm) nejdokonalejší potravou pro první rok vašeho dítěte. Vaše mléko je utvořeno speciálně pro dítě a obsahuje celou řadu nepostradatelných látek, v první řadě protilátek, které chrání vaše dítě před infekcí a alergiemi.

Vaše odsávačka Philips AVENT ISIS vám pomůže krmit vaše dítě mateřským mlékem tak dlouho, jak si to budete přát. Můžete odsát a vytvořit si tak zásobu mateřského mléka i v případě, že jste na delší dobu mimo domov. Stejně tak i po vašem návratu do zaměstnání může vaše dítě využívat všech výhod mateřského mléka. Vzhledem k tomu, že odsávačka je zcela tichá a diskretní, umožňuje vám odsát mateřské mléko kdekoli mimo domov.

Protože dudlíky AVENT Airflex mají speciální design, umožňují kombinaci klasického kojení s krmením dítěte z lahvíček nebo přímo z VIA pohárků. Tato možnost je ideální pro maminky, které chtějí pokračovat v kojení a zároveň chodit do zaměstnání. Svoje dítěte můžete kojit ráno a večer a během dne je bude krmit jiný člen rodiny mlékem, které jste v předešlý den odsála odsávačkou Philips AVENT ISIS.

ČÁSTI ODSÁVAČKY PHILIPS AVENT ISIS SE 2 ZÁSOBNÍKY 125 ml



ODSÁVAČKA

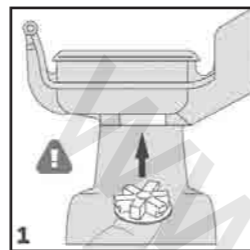
- a Kryt hrdla
- b Masážní vložka
- c Kryt odsávačky
- d Silikonová membrána* se stopkou
- e Páka
- f Tělo odsávačky s hrdlem
- g Bílý ventil*

LÁHEV

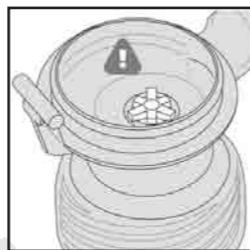
- h Kojenecká láhev Airflex 125 ml
- i Stojan
- j Víčko
- k Novorozenecký dudlík Airflex
- l Kroužek se závitem
- m Cestovní kryt
- n Těsnící víčko

*přiloženy náhradní díly

SESTAVENÍ ODSÁVAČKY PHILIPS AVENT ISIS



1 Důkladně si umyjte ruce. Vtlačte bílý ventil (g) do těla odsávačky. Ujistěte se, že je poloha ventilu správná.



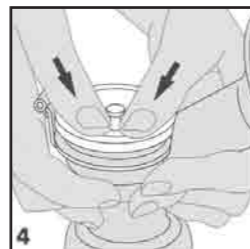
Důležité: **NEZTRÁTE BÍLÝ VENTIL.** Pokud je ventil nasazen obráceně, nebo pokud úplně chybí, odsávačka nefunguje.



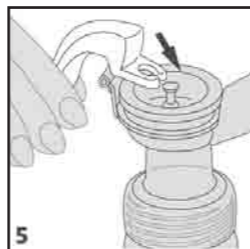
3 Připojte tělo odsávačky k láhvi.



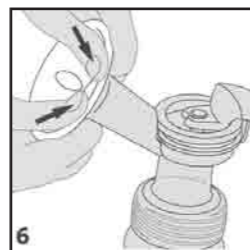
4 Našroubujte tělo odsávačky k láhvi v směru hodinových ručiček. **NEUTAHUJTE SILOU.**



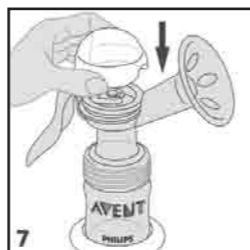
5 Zatláče prsty membránu se stopkou (c) do těla odsávačky (f). Membrána musí správně přiléhat po celém obvodu.



6 Vsuňte konec páky pod hlavu stopky na silikonové membráně (c) a zaklapněte dolů na tělo odsávačky (f).



7 Vložte pečlivě silikonovou masážní vložku (b) do hrdla (f), aby dokonale přiléhala po celém obvodu.



8 Nasadte průhledný kryt (b) na tělo odsávačky (f). Odsávačka je kompletní, můžete ji postavit do stojánku (i).

POUŽITÍ ODSÁVAČKY PHILIPS AVENT ISIS S VIA POHÁRKY

Mateřské mléko je odsáváno přímo do VIA pohárku, ve kterém je pak můžete uskladnit v lednici nebo mrazáku. Po připojení adaptéru lze dítě nakrmit přímo z VIA pohárku.

VIA Pohárky lze používat opakovaně, při známkách opotřebení se musí vyhodit nebo recyklovat. Před každým použitím se musí sterilizovat.

Philips AVENT VIA systém je multifunkční systém pro uskladnění dětské stravy i nápojů, pro krmení a pro opakované použití s možností sterilizace. Je vhodný pro používání v mikrovlnné troubě.

VIA pohárky jsou sterilní a jsou připraveny k okamžitému krmení. Jsou stabilní, pevné, stohovatelné a popisovatelné. Modrá VIA víčka se závitem VIA pohárky dokonale utěsní.



ČÁSTI ODSÁVAČKY PHILIPS AVENT ISIS S VIA POHÁRKY

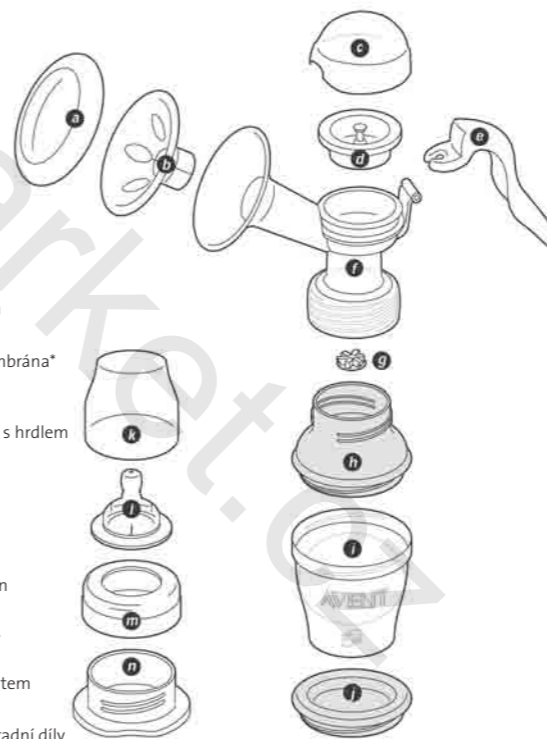
ODSÁVAČKA

- a Kryt hrdla
- b Masážní vložka
- c Kryt odsávačky
- d Silikonová membrána* se stopkou
- e Páka
- f Tělo odsávačky s hrdlem
- g Bílý ventil*

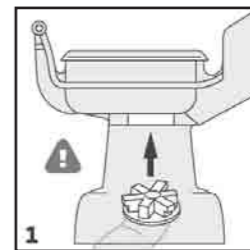
VIA Systém

- h VIA adaptér
- i VIA pohárek
- j VIA víčko/stojan
- k Víčko
- l Novorozenecký dudlík Airflex
- m Kroužek se závitem
- n Cestovní kryt

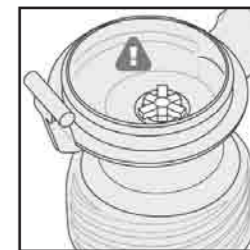
*přiloženy náhradní díly



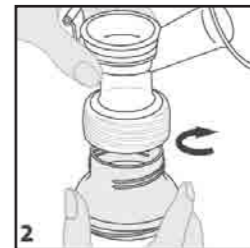
SESTAVENÍ ODSÁVAČKY PHILIPS AVENT ISIS S VIA POHÁRKY



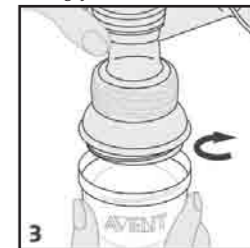
1 Důkladně si umyjte ruce. Vtlačte bílý ventil (g) do těla odsávačky. Ujistěte se, že je poloha ventilu správná.



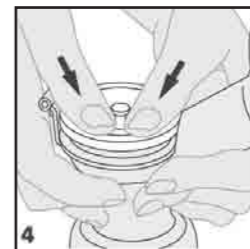
Důležité: **NEZTRÁTE BÍLÝ VENTIL.** Pokud je ventil nasazen obráceně, nebo pokud úplně chybí, odsávačka nefunguje.



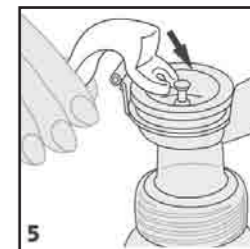
3 Připojte tělo odsávačky k VIA adaptéru.



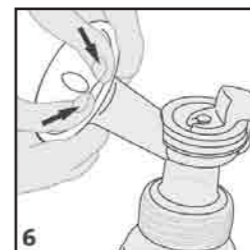
4 Odsávačku i s VIA adaptérem našroubujte na VIA pohárek ve směru hodinových ručiček. **NEUTAHUJTE SILOU.**



5 Zatláče prsty membránu se stopkou (c) do těla odsávačky (f). Membrána musí správně přiléhat po celém obvodu.



6 Vsuňte konec páky pod hlavu stopky na silikonové membráně (c) a zaklapněte dolů na tělo odsávačky (f).



7 Vložte pečlivě silikonovou masážní vložku (b) do hrdla (f), aby dokonale přiléhala po celém obvodu.

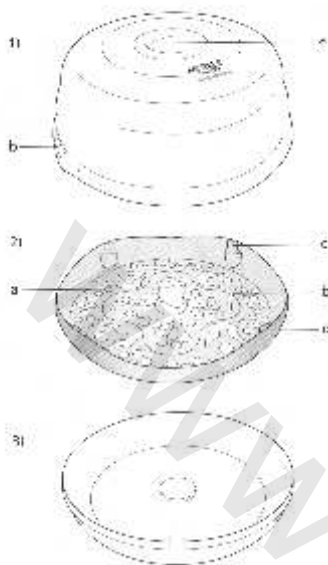


8 Nasadte průhledný kryt (b) na tělo odsávačky (f). Odsávačka je kompletní, můžete ji postavit do podstavce (j).

Parní sterilizátor AVENT EXPRESS do mikrovlnné trouby

NÁVOD K POUŽITÍ

A



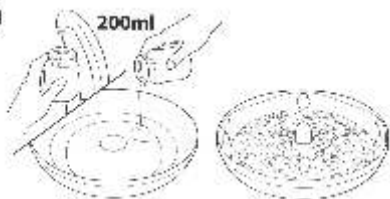
Věnujte, prosím, 5 minut pozornosti tomuto návodu předtím, než použijete parní sterilizátor AVENT EXPRESS do mikrovlnné trouby. Uchovejte jej pro příští potřebu.

Parní sterilizátor AVENT EXPRESS využívá rychlosti a pohodlí mikrovlnné trouby při sterilizaci kojeneckých lahví i jejich příslušenství. Stejně jako kojenecké láhve a jejich příslušenství můžete sterilizovat i ostatní výrobky, které odolají teplotě varu vody (předem se informujte u výrobce o možnostech parní sterilizace).

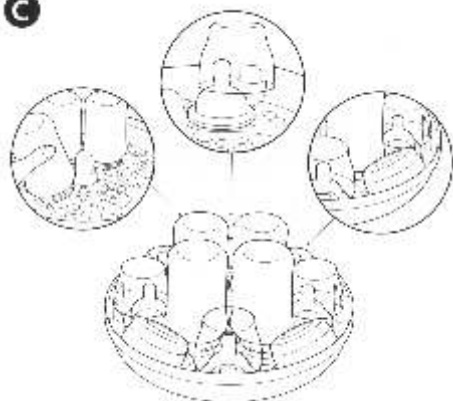
Obsah (obrázek A)

- 1) **Víko**
 - a) držák na víko
 - b) boční západky
- 2) **Košík**
 - a) střední košíku
 - b) výřez na odsávačku AVENT ISIS
 - c) držák víček lahví
 - d) tvarované otvory
- 3) **Dno**

B



C



VAROVÁNÍ – NEDODRŽENÍM NÁSLEDUJÍCÍCH PRAVIDEL MŮŽE DOJÍT K POŠKOZENÍ VÝROBKŮ NEBO MIKROVLNNÉ TROUBY

- Před každým použitím vlijte 200 ml vody.
- Nepoužívejte bělidla nebo chemické sterilizační roztoky - tablety.
- V kombinovaných mikrovlnných troubách předem zkontrolujte, zda je gril vypnut a mřížka ochlazena.
- Vždy dodržujte množství sterilizovaných výrobků, nekládejte výrobků více.
- Před vyjmutím sterilizátoru z mikrovlnné trouby vyčkejte alespoň 2 minuty, aby se ochladil.
- Když vyndáváte sterilizátor z mikrovlnné trouby, DÁVEJTE POZOR - bude ještě horký.
- Při otevírání dávejte pozor na unikající páru.
- Nepřenášejte sterilizátor za víko.
- Odstraňte sterilizátor z dosahu dětí.

Před každým použitím sterilizátoru (obrázek B)

- Všechny výrobky pečlivě omyjte a opláchněte čistou vodou.
- Vyjměte košík a do rezervoáru vlijte 200 ml vody
- Vložte košík zpět do dna.

Při každém vkládání výrobků do sterilizátoru dbejte, aby mohla pára správně cirkulovat.

Vložení čtyř lahví AVENT 125 nebo 260 ml (obrázek C)

- Rozložte láhve dnem vzhůru kolem středu košíku.
- Umístěte dudlíky podél obvodu košíku, víčka vložte do držáků nad dudlíky.
- Do mezer vložte kroužky se závitem.

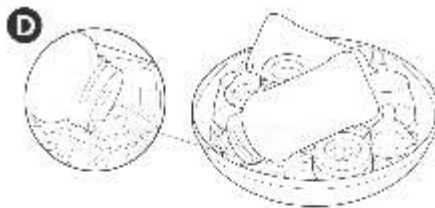
Vložení dvou lahví AVENT 330 ml (obrázek D)

- Vsuňte hrdlo otočené láhve do výřezu v košíku, aby láhev byla v šikmé poloze.
- Dudlíky, víčka a kroužky rozložte po obvodu košíku.

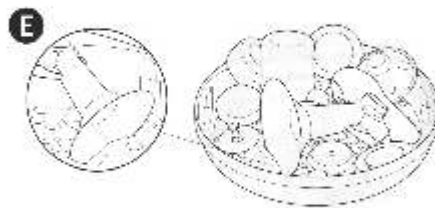
Vložení odsávačky mateřského mléka AVENT ISIS (obrázek E)

- Vložte tělo odsávačky do příslušných otvorů v košíku.
- Rozmístěte ostatní části odsávačky a další předměty do košíku.

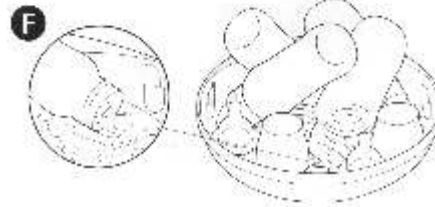
D



E



F



Vložení čtyř lahví s úzkým hrdlem (obrázek F)

- Rozložte kroužky se závitem okolo středu košíku.
- Vsuňte hrdlo otočené láhve do výřezu v košíku, aby láhev byla v šikmé poloze.
- Dudlíky a víčka rozložte po obvodu košíku.

Vložení ostatních výrobků

- Pokud sterilizujete ostatní výrobky, rozložte je vždy tak, aby horká pára mohla účinně cirkulovat mezi výrobky.

Sterilizace

- **ZKONTROLUJTE, ZDA JE NALITO 200 ml VODY.** Méně vody může způsobit poškození výrobků nebo mikrovlnné trouby. Více vody znemožní dokonalou sterilizaci.
- Zajistěte víko bočními západkami a vložte sterilizátor do mikrovlnné trouby.

- Sterilizace lahví AVENT, odsávačky ISIS a jejich příslušenství - viz **TABULKA A**
- Sterilizace ostatních lahví a jejich příslušenství - viz **TABULKA B**
- Nepřekračujte tyto časy.

- **DŮLEŽITÉ: VYČEKTE NEJMÉNĚ DVĚ MINUTY, NEŽ VYNDÁTE STERILIZÁTOR Z MIKROVLNNÉ TROUBY.** Dokončí se sterilizační cyklus a sterilizátor se ochladí.

- Po vychladnutí může být víko odstraněno uvolněním bočních západek.
- Po dokončení každého cyklu vylijte zbylou vodu a vypláchněte, abyste předešli vytvoření vodního kamene.
- Pokud nesejmete víko, zůstanou výrobky sterilní až 3 hodiny pro sterilizaci.
- Sterilizátor můžete mýt v myčce na nádobí.

VŽDY 200 ML VODY

TABULKA A

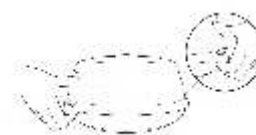
VÝKON	PLNÝ VÝKON	DOBA CHLADNUTÍ
1000-1100 W	4 min	2 min
800-950 W	5 min	2 min
500-750 W	6 min	2 min

TABULKA B

850-1100 W	5 min	2 min
500-800 W	8 min	2 min

AGS-Sport s. r. o.

Rosická 653, 190 17 Praha 9-Vinoř
 telefon 286 854 441-2 • fax: 286 855 555
 e-mail: avent@agssport.cz
www.agssport.cz



AVENT
 Naturally